

夢のマイホーム 3LDKのマンション 月々 30,273円から

ルネ・パークプラザ

4LDK

JRゆめ咲線『安治川口』徒歩18分

☆専有面積：76.83㎡

価格 850万

☆角部屋

☆ペット飼育可☆

(規約制限有り)

☆公園隣接地(西島公園)

☆淀川河川敷近く

☆展望良好

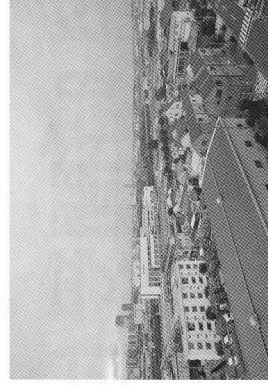
☆通風良好

☆上層階

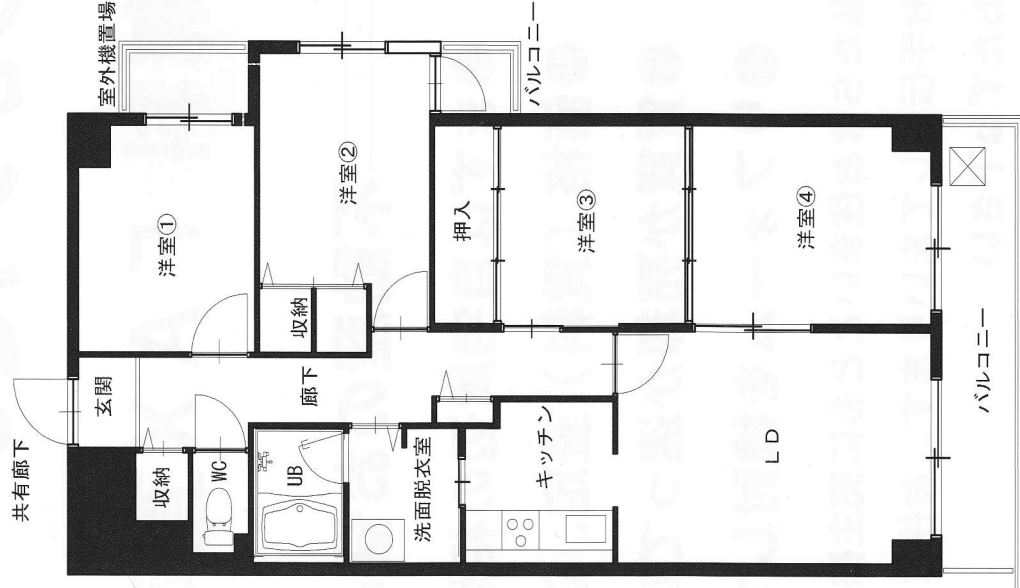
☆南向きバルコニー



エントランス



眺望



間取図

○所在：大阪府此花区西島6丁目○交通：JRゆめ咲線/『安治川口』徒歩18分○専有面積：76.83㎡○バルコニー面積：9.3㎡○構造：鉄骨鉄筋コンクリート造13階建10階部分
○建築年月：昭和61年2月○管理方法：日割○管理費：月額金8,070円○修繕積立金：月額金10,530円○現状：空室○引渡：即可○取引態様：専任(重要事項説明要)

担当より
上層階南向きバルコニーで日当たりが良好です。管理員の方が常勤で安心の管理体制。
鳥屋小学校・梅香小学校校区です。空家ですので、是非お気軽にご覧ください。

設計・施工など専門家の視点と経験で全ての空間づくりをサポート

株式会社HOPE

〒550-0002

大阪府大阪市西区江戸堀1-20-11

肥後橋建和ビル3F

TEL 06-7174-7702

FAX 06-7174-3738

四つ橋線『肥後橋駅』7番出口

徒歩3分

お気軽にお問い合わせ下さい!!

E-mail: hope@hope-plan.com

www.hope-plan.com

大阪府知事(1)第55652号

社団法人 大阪宅地建物取引業協会

社団法人 大阪府宅地建物取引業 西支部

社団法人 全国宅地建物取引業保証協会

社団法人 近畿圏不動産流通機構加盟